

## MTA BIOREP

Deux modes de mélange, **une qualité unique**

### Mélange automatique



**LA JUSTE DOSE**  
DANS CHAQUE CAPSULE

MÉLANGE HOMOGÈNE  
ET INRATABLE :  
**4 GOUTTES SUFFISENT**

### Mélange manuel



## MTA BIOREP

Disponible en coffret de 2 ou 5 capsules.



**ITENA**<sup>®</sup>  
CLINICAL PRODUCTS

[www.itena-clinical.com](http://www.itena-clinical.com)

Uniquement pour l'usage dentaire. Dispositif médical de classe IIb. Réservé aux professionnels de santé. Lire attentivement les instructions figurant sur la notice avant toute utilisation.  
Organisme certifié cateur : SGS United Kingdom Ltd (2010). Non remboursé par les organismes de santé. Itena Clinical 83 avenue Foch 75116 Paris. Avril 2018.

## MTA BIOREP

# ASSUREZ VOS RÉPARATIONS ENDODONTIQUES

**ITENA**<sup>®</sup>  
CLINICAL PRODUCTS

## La parfaite réparation des lésions pour sécuriser vos obturations

Optimiser les qualités intrinsèques du MTA (Mineral Trioxide Aggregate pour Agrégat de Trioxyde Minéral) pour révolutionner ses performances : missions accomplies pour les Laboratoires ITENA avec MTA BIOREP.

**Une formulation exclusive de ciment biocéramique à haut pouvoir de réparation canalair.**

Avec MTA BIOREP, vous avez la garantie d'une **parfaite restauration des tissus, indispensable à la qualité de vos obturations.**



### Objectif réparation

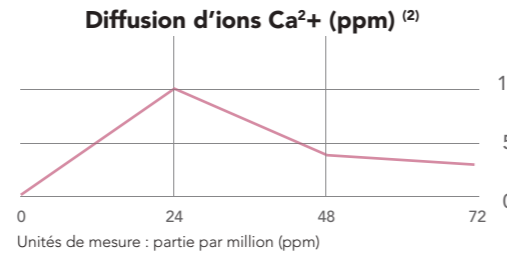
Grâce à son **pouvoir de libération d'ions calcium le plus élevé du marché**, MTA BIOREP assure une reminéralisation optimale, ainsi qu'une excellente restauration du ciment et des tissus osseux.

La diffusion des ions calcium atteint son apogée sur les premières 24 heures, pour une action immédiate et prolongée.

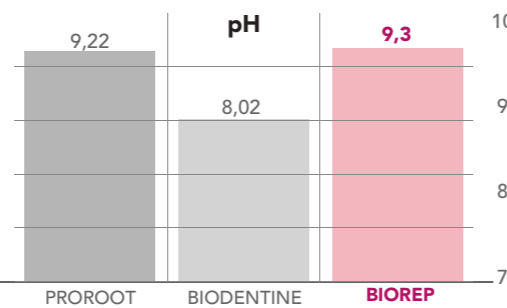
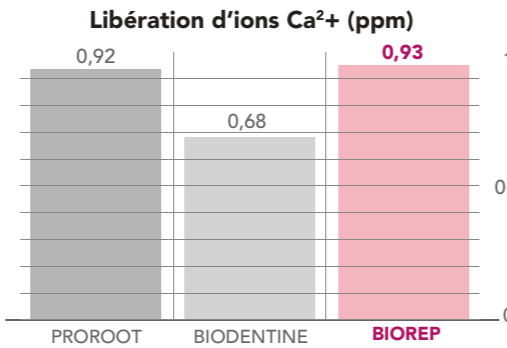
### Objectif protection

Suite à l'hydratation, la libération d'ions hydroxyde entraîne une hausse du pH de MTA BIOREP, qui possède l'une des valeurs de pH les plus basiques. L'effet bactériostatique ainsi créé permet de **diminuer la prolifération des bactéries**, responsables des échecs des traitements endodontiques<sup>[1]</sup>.

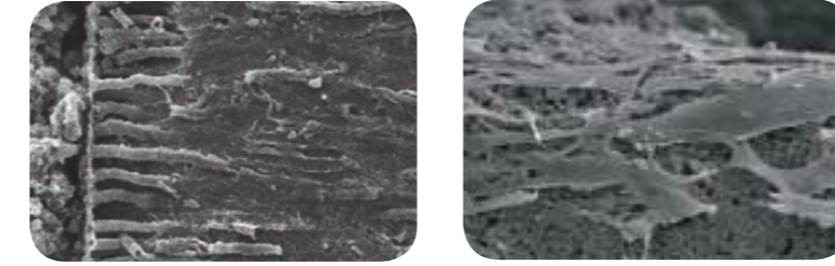
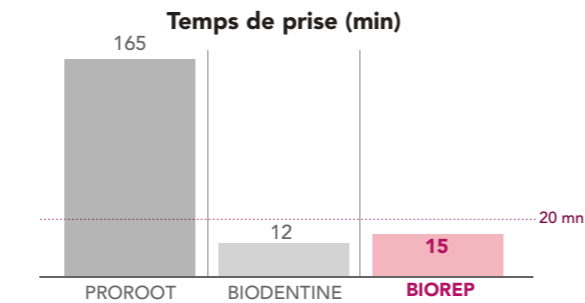
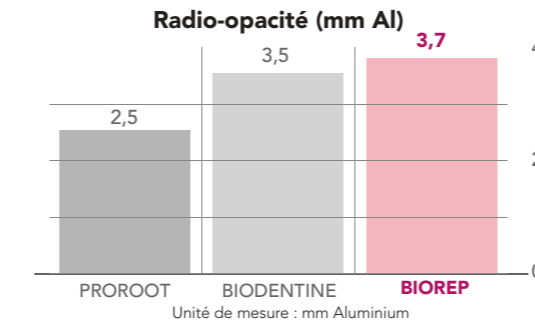
[1] : JOURNAL OF BACTERIOLOGY - « An alkaline shift induces the heat shock response in Escherichia coli », Taglicht et al., 1987  
[2] : Certificat d'analyse internet - « Release of ions Ca, pH, conductivity, solubility and dimensional stability », 2013.



La diffusion des ions calcium atteint son apogée sur les premières 24 heures, pour une action immédiate et prolongée.



**BIOCOMPATIBLE**  
**FORMULÉ AVEC DU TUNGSTATE DE CALCIUM**  
**NE DÉCOLORE PAS LES DENTS**  
**FORTE RADIO-OPACITÉ**



Suite à la réaction des ions avec les tissus, la formation d'un précipité semblable à de l'hydroxyapatite crée une **barrière étanche avec la dentine**, favorisant la **régénération et la reminéralisation des tissus**.

### DES ATOUTS POUR VOTRE PRATIQUE QUOTIDIENNE...

- Facilité de manipulation et d'insertion dans les canaux
- Excellente adhésion à la dentine
- Optimisation du processus de régénération osseuse dans les cas de perforations radiculaire

### ... ET POUR VOS OBTURATIONS

- Réparation tissulaire rapide
- Action prolongée
- Résistance aux infiltrations
- Action bactériostatique

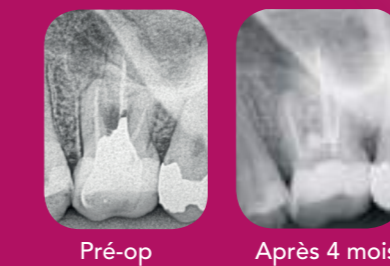
**GAIN DE TEMPS : PRISE EN 15 MINUTES**

### Une efficacité prouvée sur le long terme

#### Coiffage pulpaire sur dents définitives



#### Perforation canalair



#### Pulpotomie



#### Résorption interne



#### Apexification

