

2017



Dr. Fischer

ULTRADENT
PRODUCTS, INC.

Improving Oral Health Globally

Manuel de procédures cliniques      





Le blanchiment dentaire avec Opalescence®

HOME BLEACHING



Opalescence® PF 10%



Opalescence® PF 10%

Active Ingredient:
10% carbamide peroxide

Contains:
Potassium nitrate and fluoride

Indications:
For patients with existing sensitivity;
can be worn day or night

Flavors:
Mint, Melon, and Regular



Wear time:
8–10
hours/day



Opalescence® PF 15% and 20%



Opalescence® PF 15% and 20%

Active Ingredient:
15% and 20% carbamide peroxide

Contains:
Potassium nitrate and fluoride

Indications:
For faster whitening; can be worn
during the day

Flavors:
Mint, Melon, and Regular



Wear time:
15% 4–6
20% 2–4
hours/day



Opalescence® PF 35%



Opalescence® PF 35%

Active Ingredient:
35% carbamide peroxide

Contains:
Potassium nitrate and fluoride

Indications:
For shorter wear time and touch-ups

Flavors:
Mint, Melon, and Regular



Wear time:
30 minutes
a day



IN OFFICE



Opalescence Go® 6%, 10%, and 15%

Opalescence Go® 6%, 10% and 15%

Active Ingredient:
6%, 10% and 15% hydrogen peroxide

Contains:
Potassium nitrate and fluoride

Indications:
For fast whitening ready-to-go;
an alternative to OTC products

Flavors:
6% Mint and Melon
10% Mint, Melon, and Peach
15% Mint



Wear time:
6% - 60–90
min/day
10% - 30–60
min/day
15% - 15–20
min/day



Opalescence® Endo

Opalescence® Endo

Active Ingredient:
35% hydrogen peroxide

Indications:
Dentist administered; for internal
whitening of non-vital teeth



Wear time:
3–5
days



Opalescence® Boost PF 40%

Opalescence® Boost 40%

Active Ingredient:
40% hydrogen peroxide

Contains:
Potassium nitrate and fluoride

Indications:
Dentist-administered, fast chairside
treatment



Wear time:
Two
20-minute
treatments
per visit



Le gel de blanchiment dentaire Opalescence® contient du nitrate de potassium et du fluorure (PF) qui aident à préserver la santé de l'émail pendant le blanchiment¹.

Des chercheurs ont essayé de déterminer, dans le cadre d'une étude in vitro, si l'application de produits de blanchiment avec différentes concentrations de peroxyde de carbamide ou de peroxyde d'hydrogène pouvait favoriser l'apparition de caries. Un produit de blanchiment dentaire ayant un pH neutre et contenant du peroxyde de carbamide à 10% n'a pas augmenté les risques de caries. De plus, Opalescence PF au nitrate de potassium et au fluorure renforce l'émail, aidant ainsi à prévenir les atteintes carieuses.

1. Al-Qunaian TA. The effect of whitening agents on caries susceptibility of human enamel. *Oper Dent.* 2005;30(2):265-70.

Opalescence Go® 10% et 15%

GOUTTIÈRES DE
BLANCHIMENT
PRÉCHARGÉES
DE PEROXYDE
D'HYDROGÈNE

Opalescence
go®



Certified
GF
Gluten-Free



Opalescence Go est un blanchiment à base de gouttières préchargées. Un porte-gouttière permet de déposer la gouttière chargée de Peroxyde d'hydrogène à 10% à porter 60 minutes ou 15% à porter 30 minutes. Le traitement à une durée moyenne de 10 jours et peut être allongé jusqu'à obtention du résultat désiré.

Mode d'emploi



1. Sortir la gouttière de son emballage.



2. Centrer la gouttière sur l'arcade.



3. Appuyer doucement sur la gouttière avec la langue ou déglutir.



4. Retirer le porte-gouttière.



5. Appuyer avec la langue ou déglutir de nouveau.



6. Porter la gouttière pendant 60 à 90 minutes.

Opalescence® PF 10%, 15%, 20% et 35%

PEROXYDE DE CARBAMIDE
AVEC NITRATE
DE POTASSIUM
ET FLUORURE

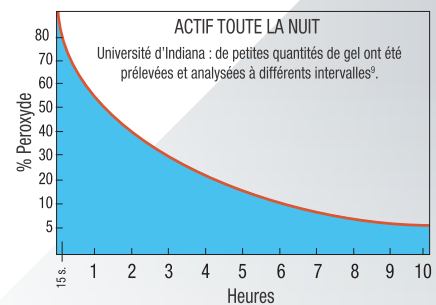


Certified
GF
Gluten-Free

2016
REALITY
Film Star Award
REALITY'S
CHOICE



Opalescence PF est un Blanchiment dentaire professionnel à domicile dans de gouttières personnalisables confortables à base de Peroxyde de Carbamide à 10%, 15, 20 et 35%. Le gel PF contient du Nitrate de Potassium et du Fluorure (PF) qui aident à préserver la santé de l'émail pendant le blanchiment¹⁻⁵. Gel visqueux adhérent avec une teneur en eau de 20% pour réduire la déshydratation et les sensibilités.



1 Basting RT, et al: The Effects of Seven Carbamide Peroxide Bleaching Agents on Enamel Microhardness Over Time, J Am Dent Assoc. 2003 Oct; 134(10):1335-42. 2 I-Qunaian TA, The Effect of Whitening Agents on Caries Susceptibility of Human Enamel, Oper Dent. 2005 Mar-Apr;30(2):265-70. 3 Clark LM et al: Influence of Fluoridated Carbamide Peroxide Bleaching Gel on Enamel Demineralization. (AADR Abstract #0497), 2006. 4 Amaechi BT et al: Enamel Fluoride Uptake from Fluoridated Carbamide Peroxide Bleaching Gel (AADR Abstract #0498), 2006. 5 Browning WD et al: Report on Low Sensitivity Whiteners, (AADR Abstract #1650), 2006.

Opalescence® Boost

BLANCHIMENT EN CABINET
PEROXYDE D'HYDROGÈNE
À 40 %

Opalescence® BOOST



Traitement rapide et puissant avec formulation PF pour réduire la sensibilité et reminéraliser la dent, **SANS LAMPE!** Une fois activé Opalescence Boost est appliqué directement à partir de la seringue. Il s'étale uniformément et ne coule pas. Sa couleur rouge distincte garantit une parfaite application et une élimination facile et totale. Le temps d'application est de 20 minutes, l'opération peut être répétée 2 à 3 fois durant la même séance

Produits complémentaires



Avec la gouttière révolutionnaire UltraFit™



ULTRAEZ: DÉSENSIBILISATION RAPIDE

OPALDAM GREEN:
BARRIÈRE PHOTOPOLYMÉRISABLE À BASE DE RÉSINE



KLEERVIEW:
ECARTE JOUES ET LÈVRES



Opalescence® Endo

TECHNIQUE « WALKING BLEACH »
POUR DENTS DÉPULPÉES
PEROXYDE D'HYDROGÈNE
À 35 %



Black Mini® Tip



Avant.



Après.

- Peroxyde d'hydrogène à 35 %
- Pour le blanchiment de dents ayant fait l'objet d'un traitement endodontique
- Application aisée à l'intérieur de la chambre pulpaire
- 3 à 5 jours de traitement, souvent moins

Procedure



1. Avant d'initier la procédure de blanchiment avec Opalescence Endo, il convient d'appliquer UltraCem ou tout autre ciment au verre ionomère sur le plancher de la chambre pulpaire pour rendre l'obturation étanche au peroxyde d'hydrogène.



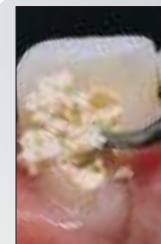
2. Appliquer le matériau d'obturation UltraTemp® Regular préalablement mélangé directement sur le site à l'aide de la seringue Sykini Syringe.



3. Élimination facile du produit en excès à l'aide d'une gaze ou d'une boulette de coton humide avant la prise.



Terminé.



Facile à retirer après 3 à 5 jours.

Opalustre®

PÂTE DE MICRO-ABRASION
CHIMIQUE ET MÉCANIQUE



White Mac Tip

Certified
GF
Gluten-Free



- Pâte visqueuse à base d'acide chlorhydrique à 6,6% qui contient des micro-particules de carbure de silice
- Élimine les taches blanches et brunes superficielles
- Traitement mini-invasif de la fluorose
- Application directe, sans pertes
- Résultat en une seule séance
- Gel visqueux pour minimiser les projections

Omni-Matrix™ Sectional

MATRICES
SECTIONNELLES
ET ANNEAUX



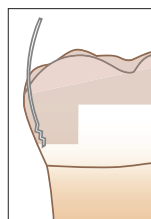
1. Anneau
2. Bande standard
3. Bande grand modèle
4. Bande à extension cervicale standard
5. Bande à extension cervicale grand modèle



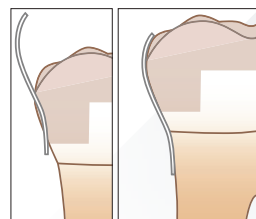
- Création de restaurations selon l'anatomie naturelle
- Bandes fines et souples s'adaptant facilement à toutes les surfaces
- Pas besoin de pinces spéciales pour matrices
- Un anneau pour toutes les formes et tailles de dents
- Anneaux superposables

Les bandes Omni-Matrix Sectional suivent l'anatomie naturelle de la dent tandis que les bras des anneaux assurent le contact avec la dent. La courbure cervicale de la matrice empêche le bord de celle-ci d'accrocher le bord gingival lors de la mise en place. Les anneaux se superposent facilement, ce qui permet de maintenir en même temps les deux côtés de la dent dans une matrice. L'anneau se place aisément avec une pince à digue standard ou avec une pince pour matrices sectionnelles. Les matrices peuvent être utilisées avec des porte-matrices de toute marque.

Rayon constant contre double courbure



Les matrices sectionnelles classiques accrochent souvent les bords gingivaux. Cela complique la mise en place de la matrice et entraîne souvent sa déformation.



Omni-Matrix Sectional a été conçue sans perdre de vue la structure naturelle de la dent, ce qui a permis de supprimer les problèmes habituellement rencontrés avec les matrices classiques.

DermaDam®

DIGUE EN CAOUTCHOUC

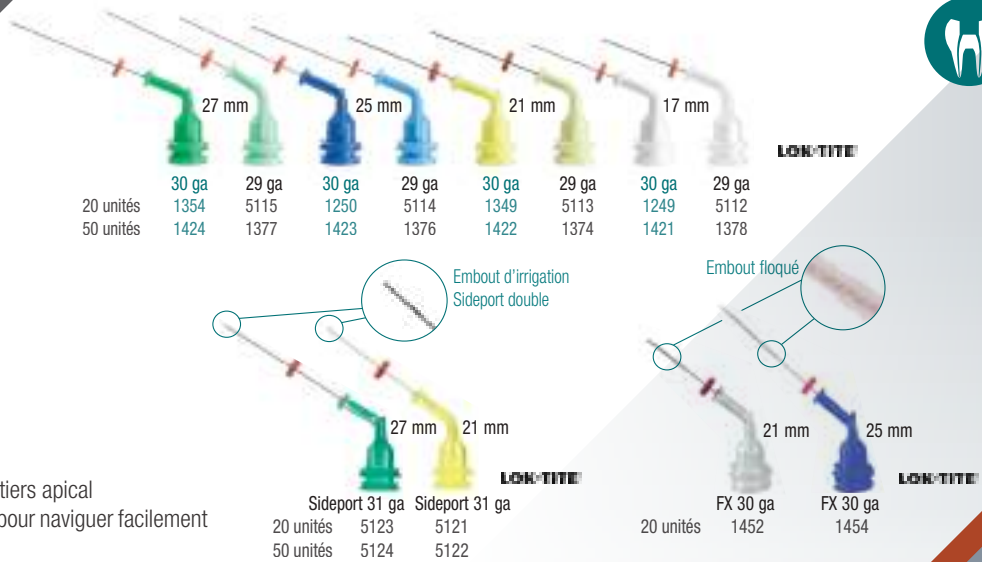
- Solide et résistant à la déchirure
- Sans poudre pour limiter les réactions allergiques
- Faible risque d'allergies cutanées



Utilisation

La digue en caoutchouc DermaDam est en latex pur et sans poudre pour limiter le risque de réactions au latex. Un processus de qualité garantit une faible teneur en protéines de surface.

Guide de référence NaviTip®



- Application contrôlée à proximité du tiers apical
- Canules souples en acier inoxydable pour naviguer facilement dans les canaux incurvés

Ultra-Etch® GEL DE MORDANÇAGE

Leader du secteur depuis plus de **25 ans**



Blue Micro® Tip Inspiral® Brush Tip

- Autorégulation sur la dentine
- Pénètre dans les sillons les plus fins mais ne coule pas sur une surface verticale
- Mise en place précise
- Rinçage facile – ne laisse aucun résidu
- Couleur bleu foncé garantissant une bonne visibilité

Le gel de mordançage Ultra-Etch est une solution à base d'acide phosphorique à 35%. Il présente la viscosité idéale qui, associée à l'utilisation de l'embout Blue Micro Tip ou Inspiral Brush Tip, facilite son application précise pour un contrôle supérieur. Le gel de mordançage **Ultra-Etch est un produit à autorégulation de la profondeur de mordançage** (profondeur moyenne de 1,9 µm pour un temps de mordançage de 20 secondes)² qui crée une zone où les adhésifs peuvent pénétrer pour une force d'adhésion supérieure. Des études montrent que la composition chimique à auto-régulation unique du gel de mordançage Ultra-Etch sur la dentine crée une surface optimale pour la pénétration des adhésifs.

Malgré sa viscosité, le gel de mordançage Ultra-Etch pénètre dans les sillons ou les anfractuosités occlusales les plus étroit(e)s grâce à ses propriétés physiques et chimiques qui favorisent l'action capillaire. Sa viscosité idéale permet le maintien d'une couche qui est suffisamment épaisse pour ne pas sécher prématurément.

2016



Ultradent® Porcelain Etch et Silane

MORDANÇANT
CÉRAMIQUE
ET SOLUTION
DE SILANE



Silane
Black Mini® Brush Tip Porcelain Etch
Inspiral® Brush Tip

- Porcelain Etch est un gel d'acide fluorhydrique visqueux tamponné à 9%
- Porcelain Etch est facile à contrôler et à appliquer
- Ne colore ni les composites ni les ciments à base de résine
- Permet d'obtenir les forces d'adhésion les plus élevées sur céramique
- Silane est une solution monocomposant



2016



Uvener™

SYSTÈME DE GABARITS POUR
COMPOSITES DIRECTS



nouveau



- Des restaurations composites prédictibles, de haute qualité et d'aspect naturel
- Prévention de la formation d'une couche inhibée par l'oxygène au cours de la polymérisation, pour une surface dure et brillante
- Passage de la lumière à travers le gabarit vers le composite pour une polymérisation efficace
- Compatible avec tous les composites
- Dégagement aisé de la résine composite polymérisée
- Ajustement ou polissage minime nécessaire, pour un gain de temps
- Application facilitée sur dent unitaire ou dents multiples
- Autoclavable et réutilisable, ce qui en fait un choix économique

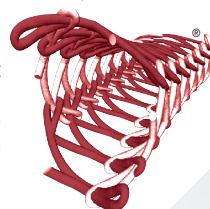
Ultrapak®

FIL DE RÉTRACTION TRICOTÉ

THE ONE WITH THE STRIPE!® (CELUI QUI EST RAYÉ !)



Offrant une insertion aisée, un excellent pouvoir absorbant et un pouvoir de rétention exceptionnel, la conception brevetée tricotée du film de rétraction Ultrapak en a fait le premier choix depuis des années.



- Le fil de rétraction tricoté original
- Assure une rétraction rapide des tissus, des limites bien définies et des empreintes de qualité
- Facilite l'insertion et reste mieux en place que tous les autres fils de rétraction torsadés ou tressés
- Se comprime lors de l'insertion puis se dilate pour une rétraction optimale
- Ne s'entortille pas autour de la fraise diamantée
- Des couleurs visibles facilitent la localisation et le retrait du fil

Le modèle Ultrapak® CleanCut est doté d'une lame située dans le couvercle pour une utilisation des plus pratiques.



Ultradent® Diamond Polish Mint

PÂTE DE POLISSAGE
DIAMANTÉE



Black Mini® Tip

- Forte teneur en particules diamantées microcristallines blanches
- Polissage esthétique inégalé
- Idéale pour les restaurations en céramique ou en composite
- À utiliser avec les brochettes Jiffy et les feutres de polissage



PermaSeal®

COMPOSITE
DE RÉÉTANCHÉIFICATION



Black Micro® FX® Tip

- Composite photopolymérisable à base de résine Methacrylate non chargée
- Adhère sur le composite et l'émail mordancé
- Étanchéfie les défauts microscopiques et renforce les restaurations
- Protège et revitalise les restaurations composites





BLANCHIMENT

- 4630 Opalescence Go 10% Mint Patient Kit
4631 Opalescence Go 10% Melon Patient Kit
4632 Opalescence Go 10% Peach Patient Kit
4633 Opalescence Go 15% Mint Patient Kit
10 blisters avec 1 gouttière pour l'arcade supérieure et 1 pour l'arcade inférieure
- 4635 Opalescence Go 10% Mint 6pk
4636 Opalescence Go 10% Melon 6pk
4637 Opalescence Go 10% Peach 6pk
4638 Opalescence Go 15% Mint 6pk
Chaque kit contient 6 Patient Kits
- 4645 Opalescence Go 10% Mini Kit Mint 12pk
4646 Opalescence Go 10% Mini Kit Melon 12pk
4647 Opalescence Go 10% Mini Kit Peach 12pk
4648 Opalescence Go 15% Mini Kit Mint 12pk
Chaque kit contient 6 Patient Kits
- 5361 Opalescence 10% Mint Patient Kit
5363 Opalescence 10% Regular Patient Kit
5364 Opalescence 10% PF Mint Patient Kit
5365 Opalescence 10% PF Melon Patient Kit
5366 Opalescence 10% PF Regular Patient Kit
5367 Opalescence 15% PF Mint Patient Kit
5368 Opalescence 15% PF Melon Patient Kit
5369 Opalescence 15% PF Regular Patient Kit
5370 Opalescence 20% PF Mint Patient Kit
5371 Opalescence 20% PF Melon Patient Kit
5372 Opalescence 20% PF Regular Patient Kit
5373 Opalescence 35% PF Mint Patient Kit
5374 Opalescence 35% PF Melon Patient Kit
5375 Opalescence 35% PF Regular Patient Kit
8 seringues de 1,2 ml
1 dentifrice Opalescence de 30 ml
1 étui à gouttière
1 teintier - 1 trousse carryall
- 5376 Opalescence 10% Mint Doctor Kit
5378 Opalescence 10% Regular Doctor Kit
5379 Opalescence 10% PF Mint Doctor Kit
5380 Opalescence 10% PF Melon Doctor Kit
5381 Opalescence 10% PF Regular Doctor Kit
5382 Opalescence 15% PF Mint Doctor Kit
5383 Opalescence 15% PF Melon Doctor Kit
5384 Opalescence 15% PF Regular Doctor Kit
5385 Opalescence 20% PF Mint Doctor Kit
5386 Opalescence 20% PF Melon Doctor Kit
5387 Opalescence 20% PF Regular Doctor Kit
5388 Opalescence 35% PF Mint Doctor Kit
5389 Opalescence 35% PF Melon Doctor Kit
5390 Opalescence 35% PF Regular Doctor Kit
8 seringues de 1,2 ml
1 seringue de 1,2 ml de Ultradent LC Block-Out Resin
1 embout Black Mini Tip - 2 plaques Sof-Tray de 0,9 mm
1 dentifrice Opalescence de 30 ml - 1 étui à gouttière
1 teintier - 1 trousse carryall

- 5391 Opalescence 10% Mint Refill Kit
5393 Opalescence 10% Regular Refill Kit
5394 Opalescence 10% PF Mint Refill Kit
5395 Opalescence 10% PF Melon Refill Kit
5396 Opalescence 10% PF Regular Refill Kit
5397 Opalescence 15% PF Mint Refill Kit
5398 Opalescence 15% PF Melon Refill Kit
5399 Opalescence 15% PF Regular Refill Kit
5400 Opalescence 20% PF Mint Refill Kit
5401 Opalescence 20% PF Melon Refill Kit
5402 Opalescence 20% PF Regular Refill Kit
5403 Opalescence 35% PF Mint Refill Kit
5404 Opalescence 35% PF Melon Refill Kit
5405 Opalescence 35% PF Regular Refill Kit
40 seringues de 1,2 ml
- 4750 Opalescence Boost PF 40% Intro Kit
4 x 1,2 ml d'Opalescence Boost, 2 x 1,2 ml Opaldam Green, 2 cales langue Isoblock, 2 adaptateurs Luer Vacuum Ultradent, 2 embouts d'aspiration SST, 10 micro 20ga, 10 micro 20ga FX tips, 2 teintiers
- 4751 Opalescence Boost PF 40% Patient Kit
2 x 1,2 ml d'Opalescence Boost, 1 x 1,2 ml Opaldam Green, 1 cale langue Isoblock, 5 micro 20ga et 5 micro 20ga FX tips, 1 teintier
- 4752 Opalescence Boost PF 40% Skini Kit
4 x 1,2 ml d'Opalescence Boost, 1 x 1,2 ml Opaldam Green, 1 cale langue Isoblock, 4 micro 20ga, 4 micro 20ga FX tips, 1 teintier
- 4753 Opalescence Boost PF 40% Mini Kit
2 x 1,2 ml d'Opalescence Boost, 5 micro 20ga FX tips, 1 teintier
- 4754 Opalescence Boost PF 40% Econo Refill
20 x 1,2 ml d'Opalescence Boost
- 1270 Opalescence Endo Kit
2 seringues de 1,2 ml (1,45 g) d'Opalescence Endo
20 embouts Black Mini Tips
- 5554 Opalustre Kit
2 seringues de 1,2 ml (1,87 g) d'Opalustre
10 OpalCups
5 cupules d'application à pinceau et 5 cupules de finition
10 embouts White Mac Tips
- PRÉPARATION**
- 318 Omni-Matrix Sectional Kit
4 anneaux de matrice
160 bandes matrices (40 de modèle standard, 40 à extension cervicale standard, 40 de grand modèle, 40 à extension cervicale grand modèle)
- 311 DermaDam Medium - 0,20 mm Recharge
36 digues DermaDam Medium (15 cm x 15 cm)
- 314 DermaDam Heavy - 0,25 mm Recharge
36 digues DermaDam Heavy (15 cm x 15 cm)

MORDANÇAGE/ADHÉSIFS

- 163 Ultra-Etch Kit
4 seringues de 1,2 ml (1,58 g)
20 embouts Blue Micro Tips
- 164 Ultra-Etch Recharge
4 seringues de 1,2 ml (1,58 g)
- 167 Ultra-Etch Econo Kit
20 seringues de 1,2 ml (1,58 g)
40 embouts Blue Micro Tips
- 168 Ultra-Etch Recharge
20 seringues de 1,2 ml (1,58 g)
- 685 Ultra-Etch en seringue IndiSpense
1 seringue de 30 ml (39,60 g)
- 129 Seringue vide pour Ultra-Etch - Recharge
20 seringues vides de 1,2 ml
- 405 Porcelain Etch Kit
2 seringues de 1,2 ml (1,33 g) de Porcelain Etch
2 seringues de 1,2 ml (0,96 g) de Silane
20 embouts Black Mini Brush Tips
20 embouts Inspirial Brush Tips
- 406 Porcelain Etch Recharge
2 seringues de 1,2 ml (1,33 g)
- 410 Silane Recharge
2 seringues de 1,2 ml (0,96 g)
- RESTAURATION**
- UVKV2 Kit Uvener
16 gabarits Medium pour arcades supérieure et inférieure
16 gabarits Large pour arcades supérieure et inférieure
- TISSUE MANAGEMENT**
- 130 Kit Ultrapak®
1 bobine de chaque taille (00, 0, 1 et 2)
1 support Ultrapak
- 131 Ultrapack® #0
132 Ultrapack® #1
133 Ultrapack® #2
134 Ultrapack® #3
136 Ultrapack® #00
137 Ultrapack® #000

FINITION

- 5540 Ultradent Diamond Polish Mint 0,5 µm Mini recharge
5541 Ultradent Diamond Polish Mint 1 µm Mini recharge
2 seringues de 1,2 ml (1,40 g)
- 631 PermaSeal Kit
4 seringues de 1,2 ml (1,30 g)
10 embouts Black Micro FX Tips
- 1013 PermaSeal Mini Kit
2 seringues de 1,2 ml (1,30 g)
10 embouts Black Micro FX Tips